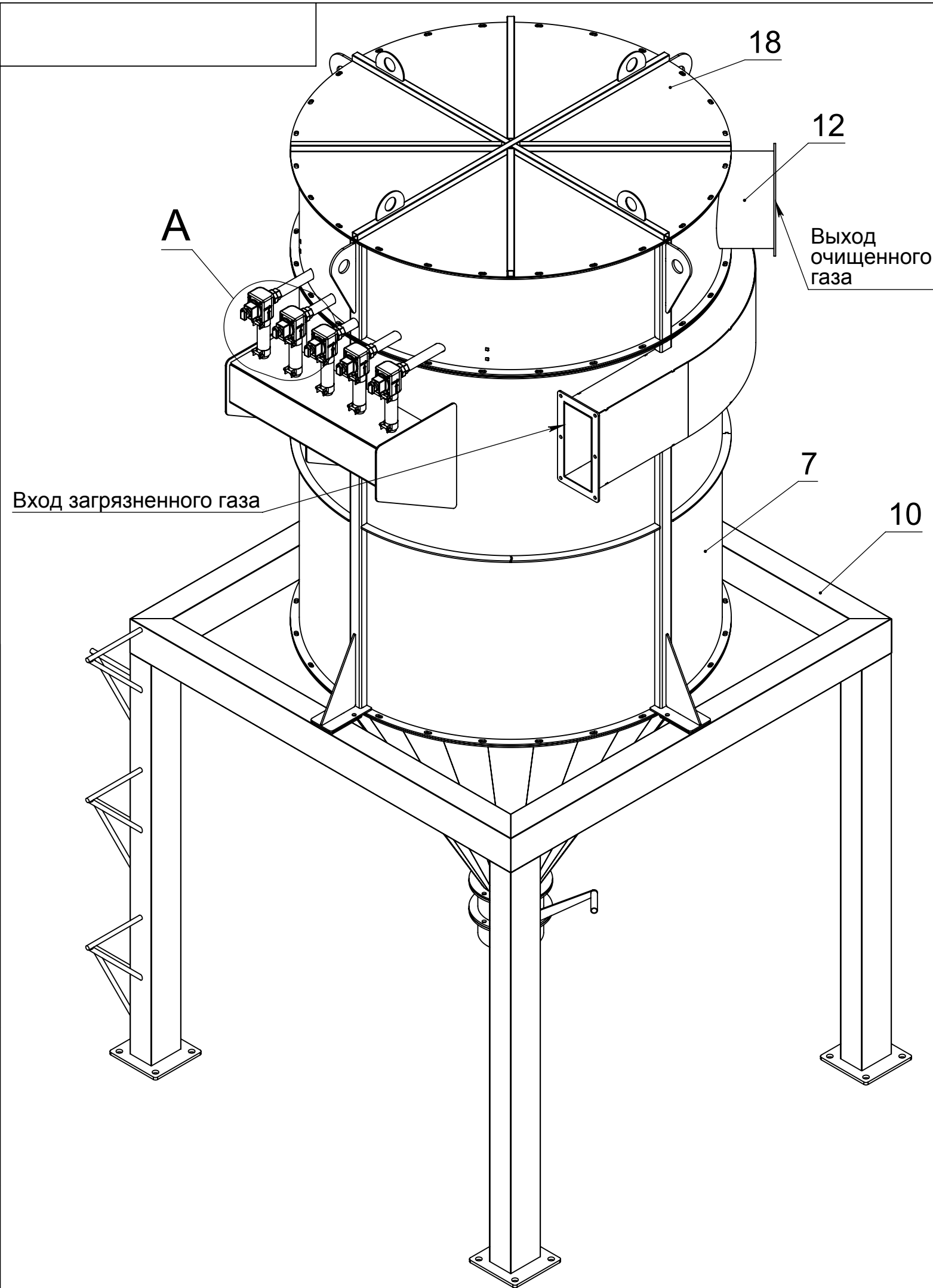


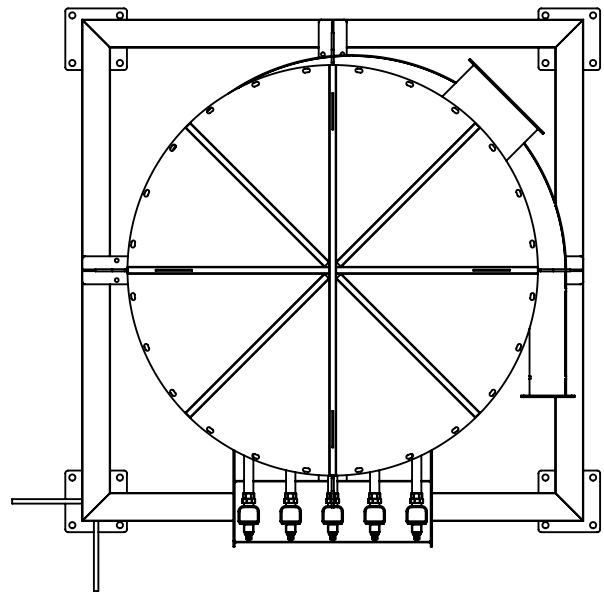
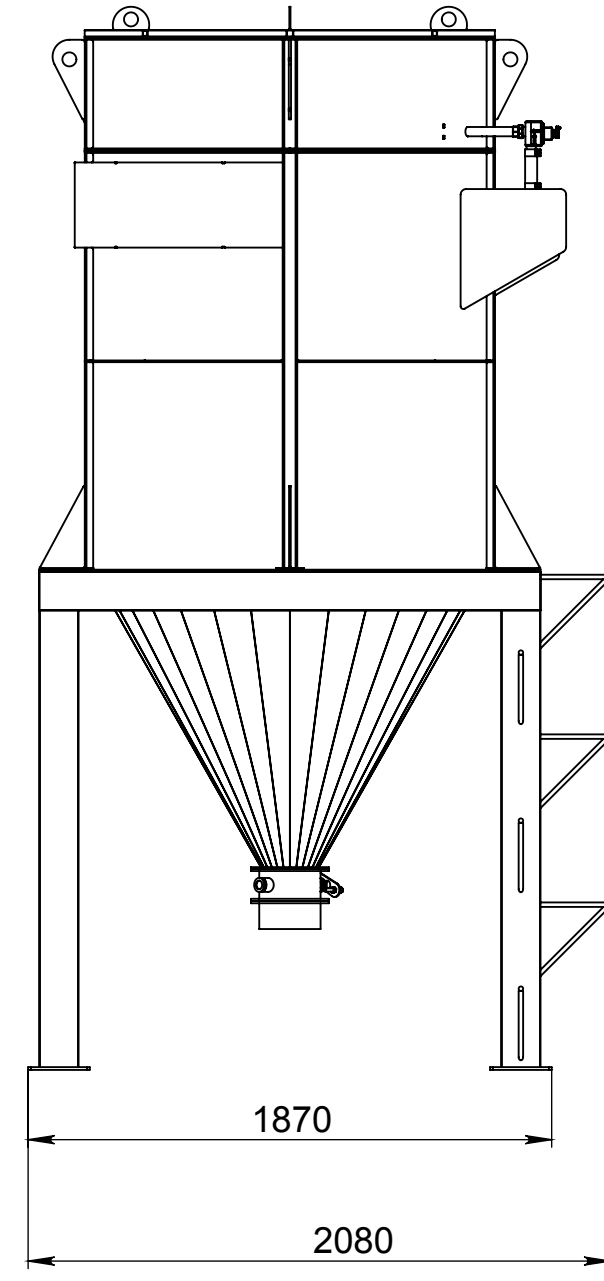
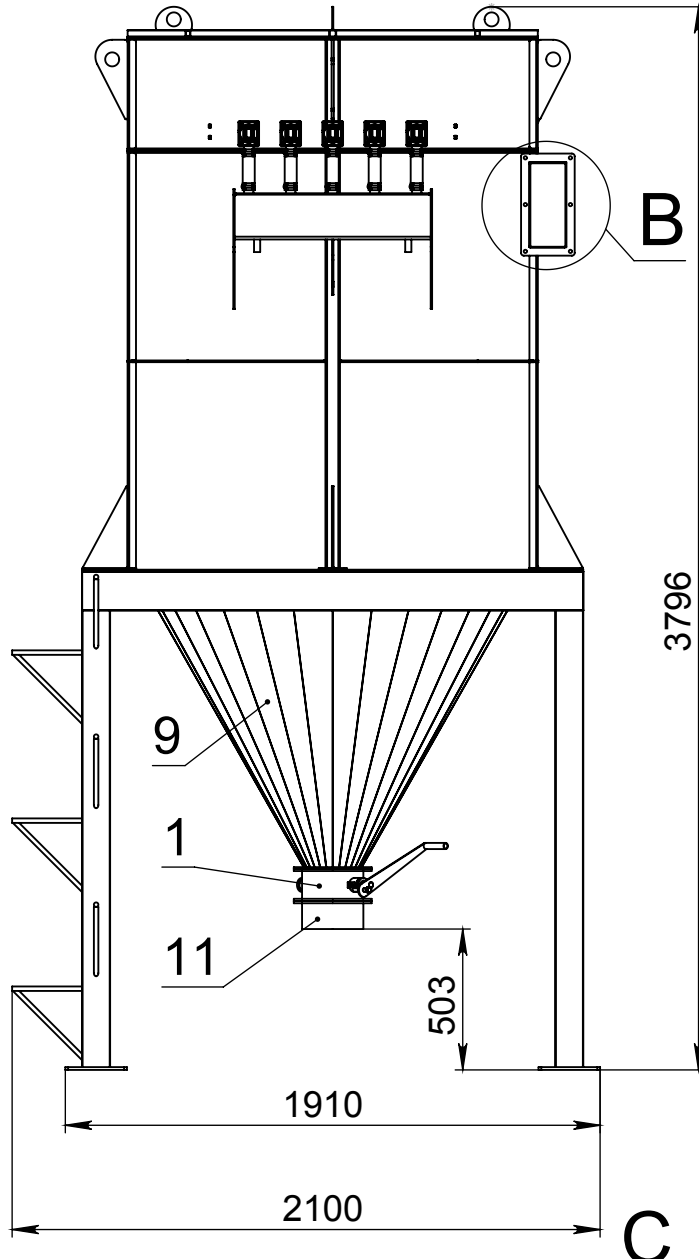
Инв. № подл.	Подп. и дата	Взам. инв. №	Инв. № дубл.	Подп. и дата



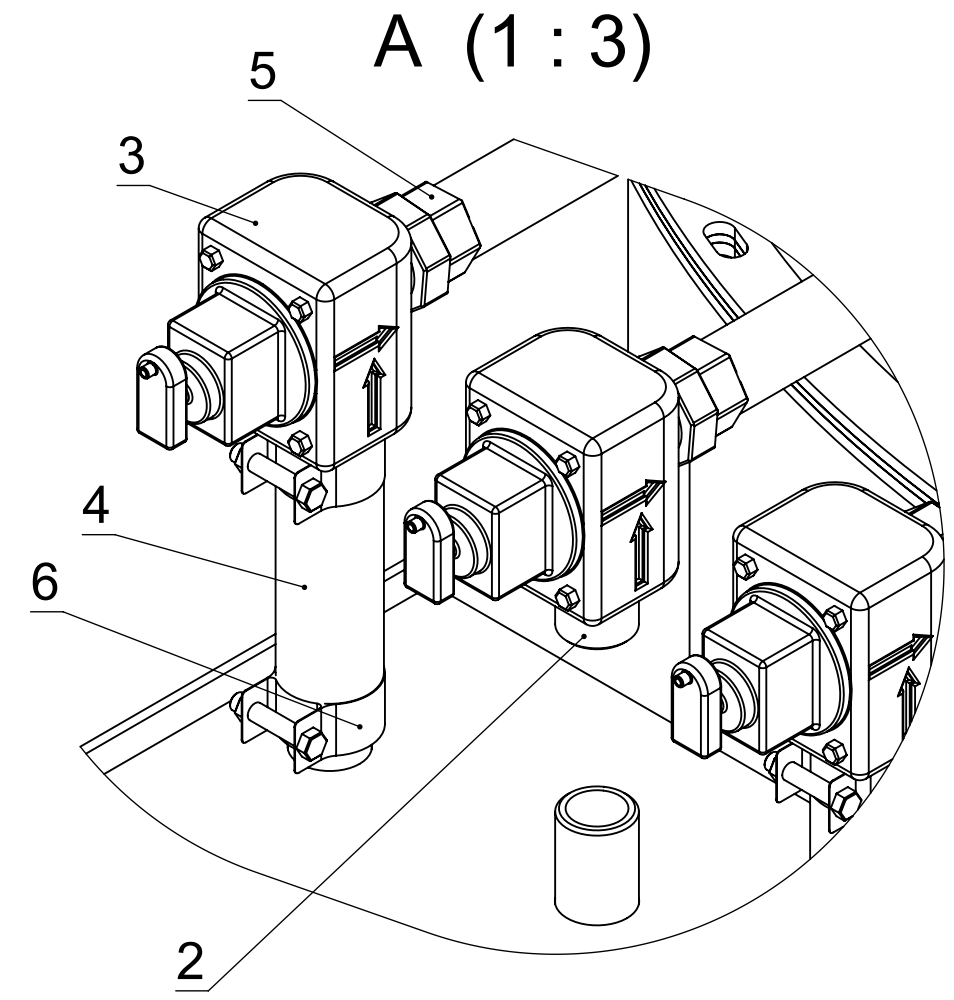
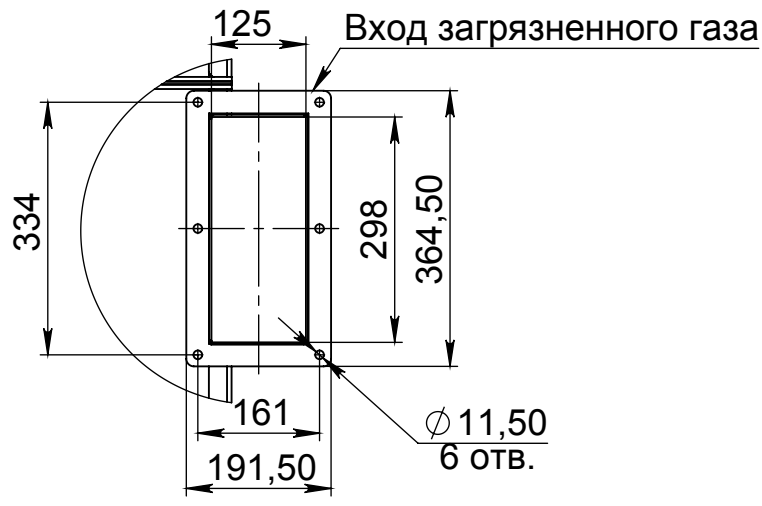
ПОЗИЦИЯ	ОБОЗНАЧЕНИЕ	ОПИСАНИЕ	К-ВО
1	Д200-СБ		1
2	Резьба стальная ДУ25 L=50		5
3	Резьбовой импульсный клапан FP-25		5
4	Рукав 32x43-1,6 ГОСТ 10362-76	L=142	5
5	Сгон прямой Американка G 1"		5
6	Хомут 3-43 ГОСТ 28191-89		10
7	ЦР 3-С01		1
8	ЦР 3-С02		1
9	ЦР 3-С03		1
10	ЦР 3-С04		1
11	ЦР 3-С05		1
12	ЦР 3-С06		1
13	ЦР 3-С08-Конф 1		1
14	ЦР 3-С08-Конф 2		2
15	ЦР 3-С08-Конф 3		2
16	ЦР 3-С11-Конф 1		3
17	ЦР 3-С11-Конф 2		1
18	ЦР 3-С12		1

Изм.	Лист	№ докум.	Подп.	Дата	ЦР 3.СБ	Лист
						1

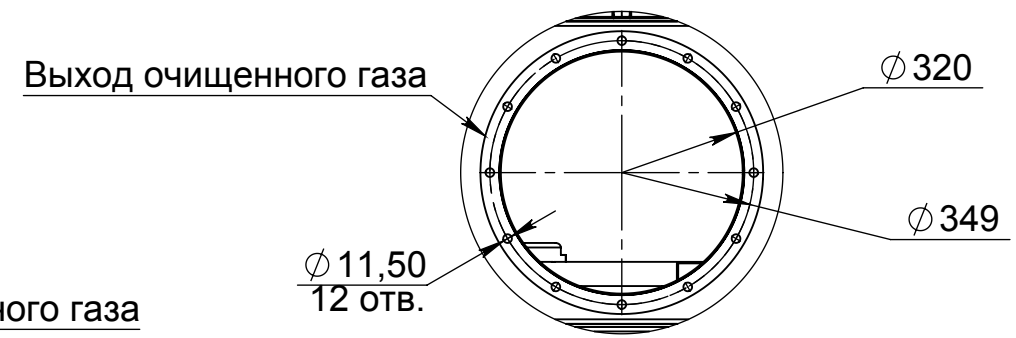
Инв. № подл.	Подп. и дата	Взам. инв. №	Инв. № дубл.	Подп. и дата



В (1 : 10)

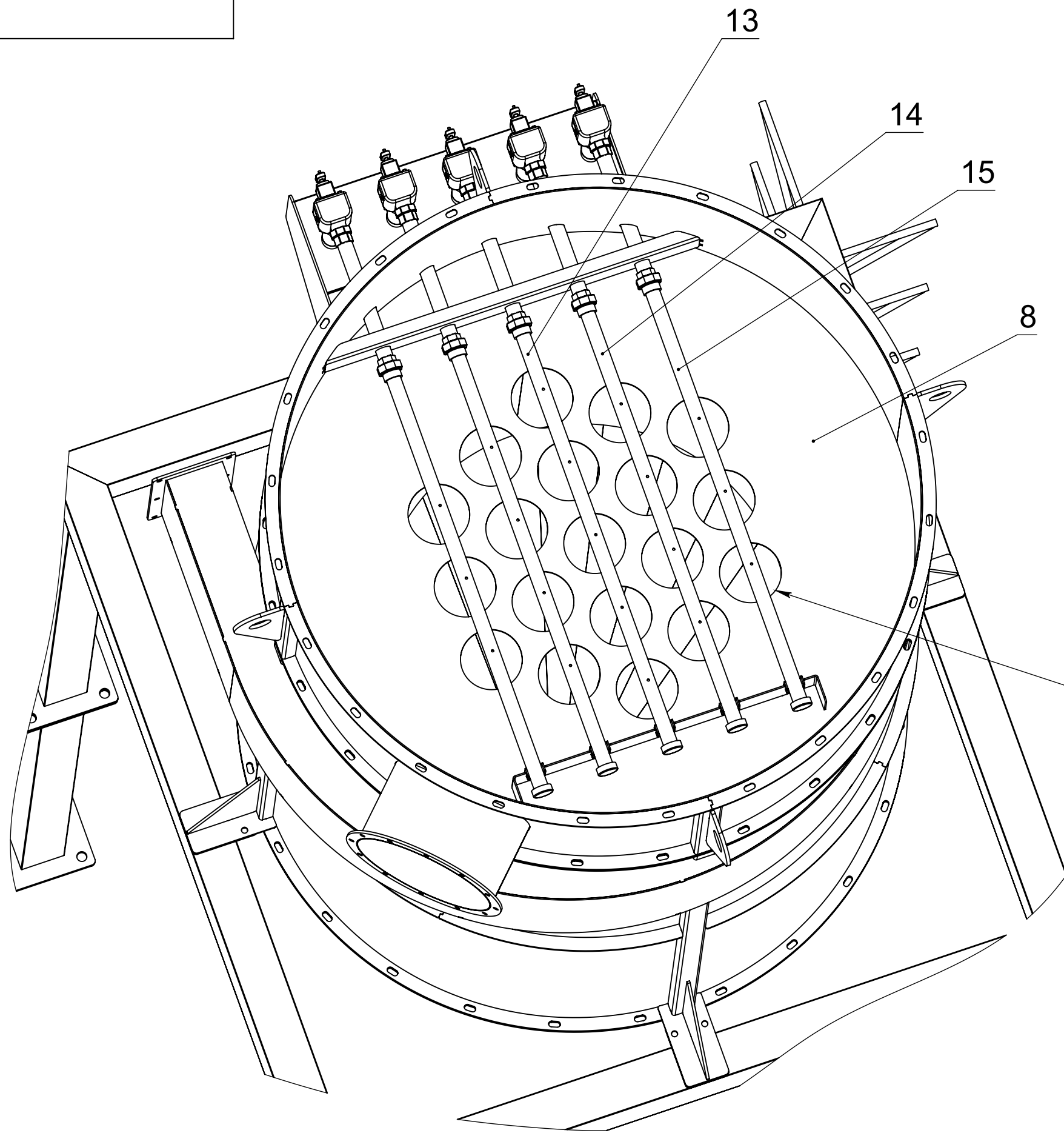


С (1 : 10)



1. На стыкуемые поверхности узлов, обеспечивающие герметичность установки, при сборке нанести клей-герметик.
2. На внутреннюю плоскость крышки поз. 18 приклеить D-образный резиновый уплотнитель по периметру.

Изм.	Лист	№ докум.	Подп.	Дата	ЦР 3.СБ	Лист
						2



Отверстия в плите
под крепление
фильтровальных рукавов

Инв. № подл.	Подп. и дата
Взам. инв. №	Инв. № дубл.
Подп. и дата	Подп. и дата

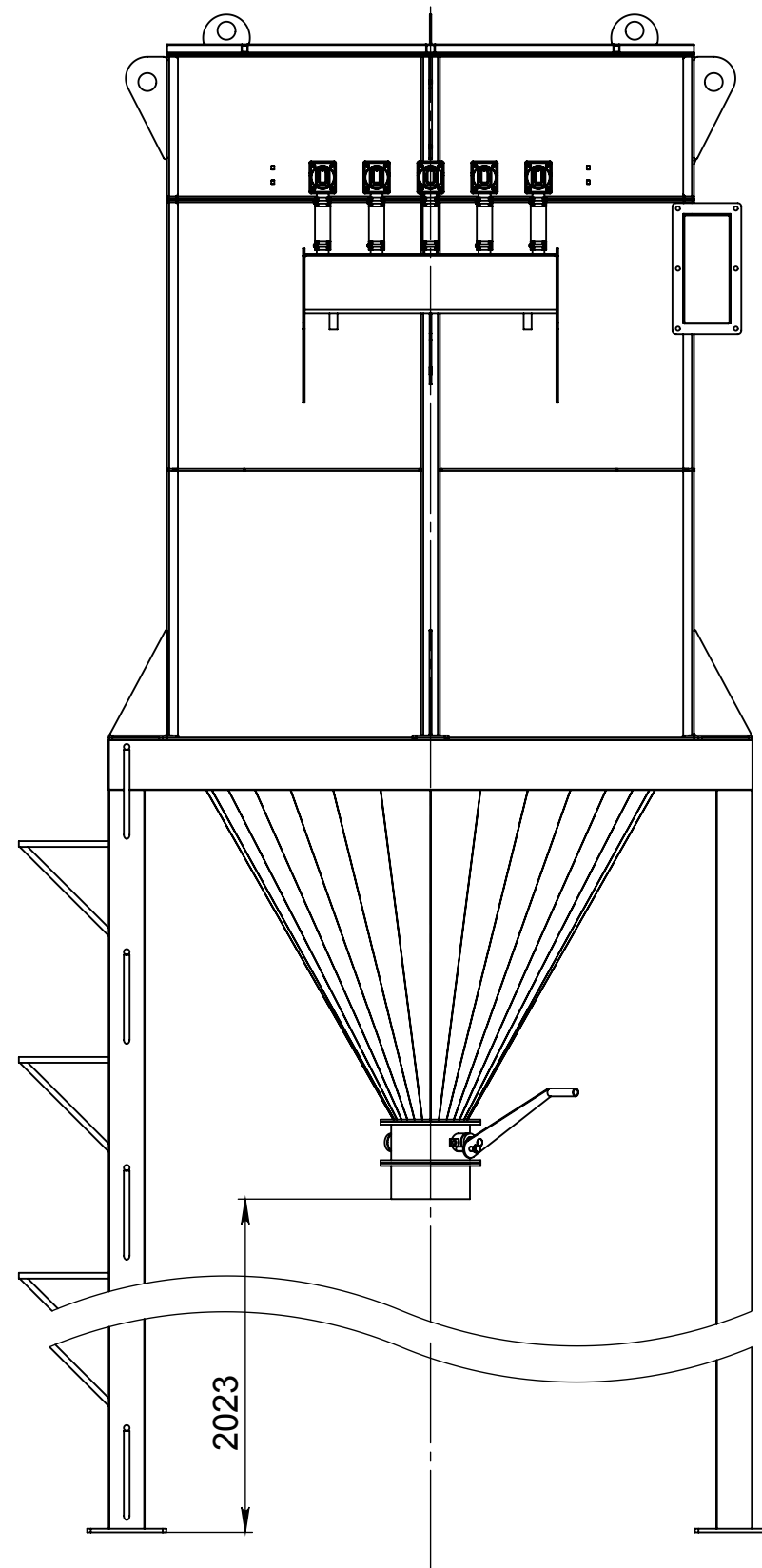
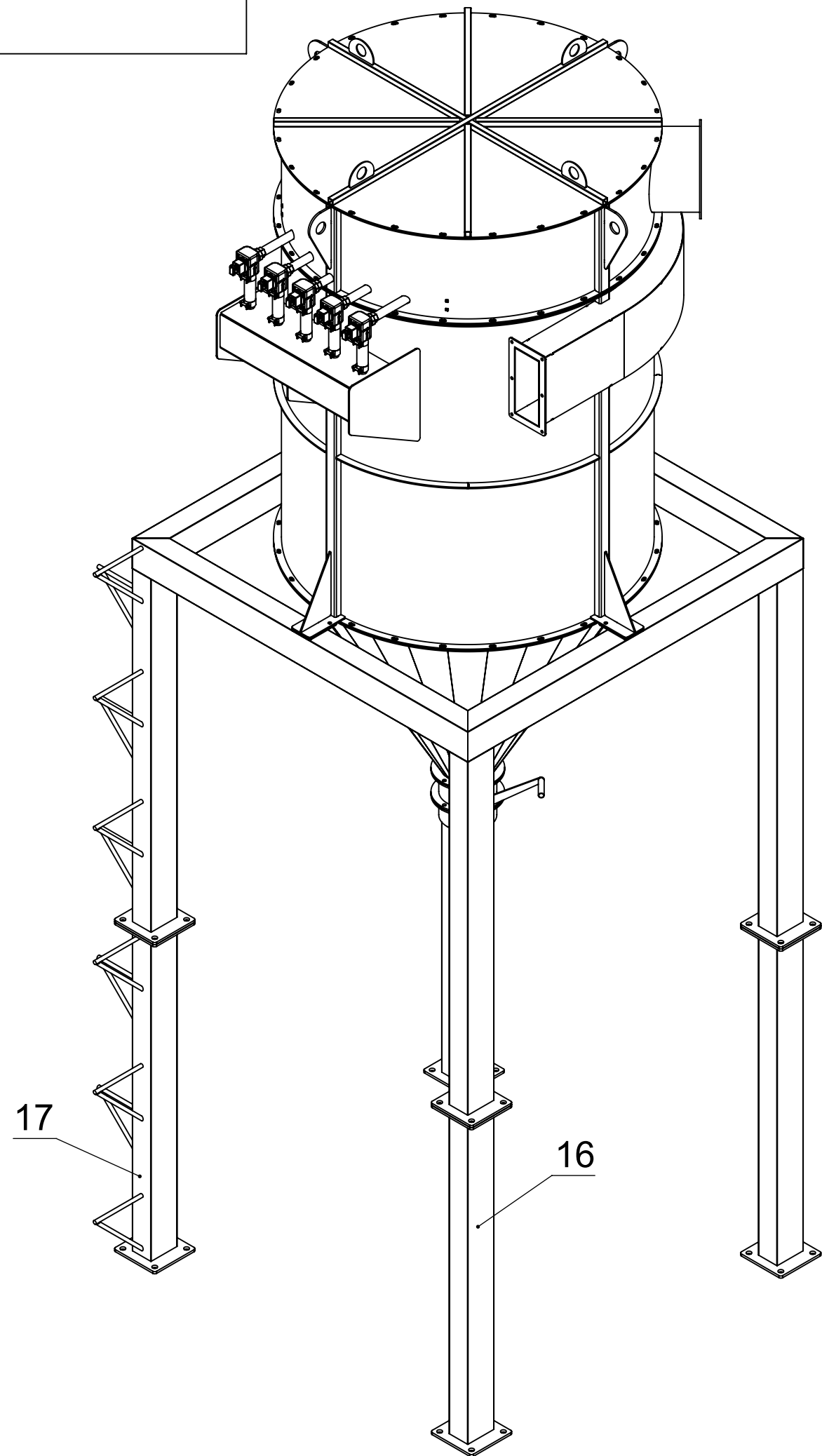
Изм.	Лист	№ докум.	Подп.	Дата

ЦР 3.СБ

Копировал

Формат А3

Лист
3



Для увеличения высоты выгрузки допускается использовать проставки опор поз. 16 и поз. 17

Инв. № подл.	Подп. и дата	Взам. инв. №	Инв. № дубл.	Подп. и дата

Изм.	Лист	№ докум.	Подп.	Дата

ЦР 3.СБ

Лист
4